

甲山農地



阪神バス・阪急バス停「甲山墓園前」徒歩5分

注文方法

①ご注文

別紙申し込み用紙にご記入の上、FAX、もしくはお電話でお願いいたします。
 特定非営利活動法人 こども環境活動支援協会（LEAF）担当 久世
 〒662-0001 西宮市甲山町67（甲山自然環境センター内）
 TEL/FAX 0798-74-0263

②お支払い

下記口座へのお振込みをお願いいたします。（申し訳ございませんが振込手数料はご負担願います。）

- ・郵便振込の場合 14320-1637441（加入者名：特定非営利活動法人こども環境活動支援協会）
- ・銀行振込の場合 三井住友銀行西宮支店 普通預金 8076604
 （口座名：特定非営利活動法人こども環境活動支援協会）

- * 請求書、及び領収書が必要な方は、注文票下段にご記入下さい。
- * 西宮市平成26・27年度物品供給等登録業者

③受け渡しについて

甲山農地か、LEAF事務局のいずれかでの受け渡しとさせていただきます。

甲山農地：西宮市鷺林寺2丁目（甲山墓園徒歩2分）

LEAF事務局：西宮市甲風園1丁目8-1（阪急西宮北口駅徒歩3分）

その他

- * 販売数量には限りがございます。多数の場合はお早めにご連絡下さいますようお願いいたします。
- * ご来場の際には、事前にご連絡を入れていただくようお願いいたします。（不在の場合がございますので、よろしくお願いたします。）

こども環境活動支援協会（LEAF）は

1998年4月、西宮市が呼びかけ人となり、市民・事業者・行政のパートナーシップで設立した任意団体で、2002年4月に兵庫県より特定非営利活動法人の認証を取得。市民・事業者・行政のパートナーシップのもと、環境教育・環境学習や自然体験などに関する諸事業を行うことを通じて子どもたちの自主的な環境活動を支援することを目的としています。西宮市の小学生を対象とした「地球ウォッチングクラブ・にしのみや（EWC）」事業を西宮市より受託しています。また、甲山自然環境センターの指定管理を受けています。
 LEAFホームページ：<http://leaf.or.jp> 農地ホームページ：<http://agri.leaf.or.jp>

LEAF 甲山農地プロジェクト

サツマイモ、夏野菜などの 甲山地場産苗 販売について



当農地では、専業農家の方の指導で、甲山・社家郷山周辺の落ち葉の堆肥で元気な「地場産苗」を自主育苗しています。学校園や保育所での栽培活動や食育活動でご利用ください。



販売期間

夏野菜：5月上旬～5月末日ごろまで サツマイモ：5月10日～6月中旬頃まで

作付指導

ご購入いただいた団体で、作付指導をご希望の場合はスタッフを派遣させていただきます。

特定非営利活動法人 こども環境活動支援協会（LEAF）





サツマイモ

**ベニアズマ
鳴門金時**

地元の農家にも好評！
鳴門金時のイモは、ベニアズマより小ぶりになります。



トマト

**桃太郎
大型福寿
サターン**

桃太郎は、形、揃いがよい品種
昔ながらの酸味の強いトマト
昔ながらの酸味の強いトマト



ミニトマト

**アイコ
千果**

細長いミニトマト
丸いミニトマト

キュウリ

**夏すずみ
シャキット (イボ系キュウリ)**



ナス

**庄屋大長 (長ナス)
千両**

実は 25cm 以上になります
普通のナス

ピーマン

シシトウ

カボチャ

エビス 西洋カボチャ
雪化粧 ホクホクしている

ゴーヤ

ズッキーニ

バジル

育てやすいハーブです。葉を摘み取ってイタリア料理に！

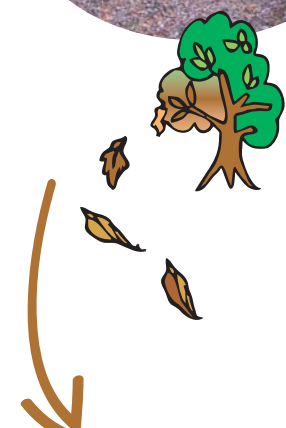
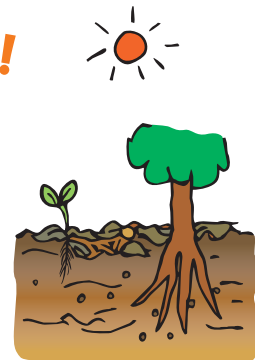
オクラ

千成ヒョウタン



甲山や社家郷山が育てた苗です！

育苗に使っている土は、甲山や社家郷山のコナラを中心とした落ち葉を、半年間以上の期間をかけて作った腐葉土を使用しているため、発芽してからの根の張りが、たいへん良いのが特徴です。



地域の自然循環を活用した腐葉土を使っています



堆肥場に落ち葉、石灰、米ぬか、鶏糞を入れ、水をかけながら、踏み込んでいきます。



4ヵ月ほど経過した堆肥



切り返し作業、さらに細かく碎きます。



カブトムシの幼虫が入り込んでいることがあります。



たっぷりと水をかけ、5ヵ月から半年かけて、熟成させます。

ふるいにかけ、細かいフカフカの堆肥にします。



しっかり根のたった苗です！

トマト、ナス、ピーマンは、発芽し、適度に成長した段階で、植え替えの作業を行っています。植え替えを行うことによって、作物の根が増え、強い苗になります。

特にトマトは・・・

生育状況や植え付け時期を見ながら、2回以上の植え替えを行うこともあります。トマトは、株元の茎の部分からも根が出るため、植え替えをすることによって、根の本数を増やし、強い苗を作るように努めています。

●「落ち葉堆肥」の販売もしております。ご相談ください。

日よけの緑のカーテンに、実はおもちゃや楽器に加工できます